

PSJM: a critical decade, 2003-2013

DATOS DEL LIBRO

Título: PSJM: a critical decade, 2003-2013

Artistas: PSJM (Grupo Artístico)

Autores: Omar-Pascual Castillo, Miguel Cereceda, José Luis Corazón Ardura, Régine Debatty, José María Durán, Sonia Mauricio, Clara Muñoz, PSJM, Francesco Spampinato, Blanca de la Torre

Tipología: Monografía

Encuadernación: Cartoné o de tapa dura

Dimensiones: 24 x 17, 5 cm

Páginas: 227

Número de ilustraciones en color: 109

Número de ilustraciones en blanco y negro: 67

Edita: Centro Atlántico de Arte Moderno

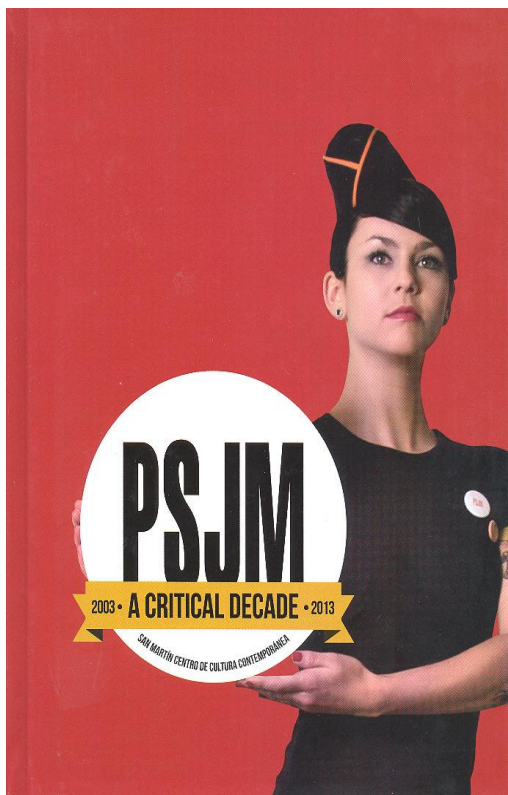
Año de publicación: 2013

ISBN: 978-84-92579-43-3

Idiomas: Español/Inglés

Exposición: San Martín Centro de Cultura Contemporánea, Las Palmas de Gran Canaria, 8 de agosto-13 de octubre 2013 ; Sala de Arte Contemporáneo, Santa Cruz de Tenerife, 17 de enero-29 de marzo 2014

Precio: 20 €





CONTENIDO

- Omar-Pascual Castillo
A través de la fisura: una década crítica de PSJM
Through the fissure: a critical decade of PSJM
- PSJM
Una década crítica
MYTHOLOGICAL NARRATIVE. VIDEO ART, TALES AND LEGENDS
- Francesco Spampinato
PSJM: la estética de la feria comercial
PSJM: The aesthetic of the trade show
- Miguel Cereceda
PSJM*
*PSJM**
- Clara Muñoz
Reflexiones paralelas*
*Parallel reflections**
- José María Durán
La boutique ideológica MARX®*
MARX®, The ideological boutique
- Sonia Mauricio
PSJM: hay que ser absolutamente moderno
PSJM: one must be absolutely modern
- José Luis Corazón Ardura
PSJM: la isla de hidrógeno y la novela en archipiélago*
*PSJM: The hydrogen island and the archipelago novel**



- Blanca de la Torre

Off street / Entrevista con PSJM*

*Off street / Interview with PSJM**

- Régine Debatty

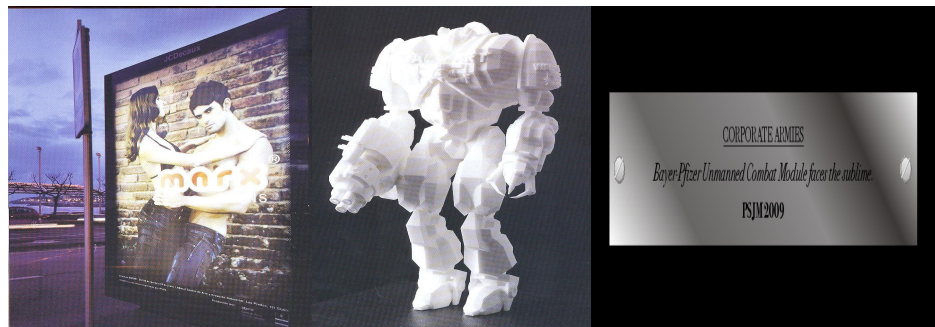
WMMNA / Entrevista con PSJM*

*WMMNA / Interview with PSJM**

- PSJM para Gioia Iannilli

Nota sobre símbolos, mundos y experiencia*

*A note on symbols, worlds and experience**



La muestra que PSJM, grupo artístico formado por Pablo San José (Mieres, 1969) y Cynthia Viera (Gran Canaria, 1973), exhibe en San Martín Centro de Cultura Contemporánea recoge diez años de trabajo. PSJM habita en los espacios donde confluyen el arte, el diseño y la publicidad. La exposición presenta conjuntamente obras que hacen referencia al procedimiento de trabajo como empresa. Los objetos producidos industrialmente, merchandising, gráficos animados, etc. vendrían a construir la marca PSJM de una forma explícita. En otro compendio de obras se ha querido agrupar la crítica directa a las marcas en las que se destaca la falta de ética de las corporaciones sobre la ciudadanía y, por último, se exhiben un grupo de obras pertenecientes a la línea "geometría social" con la que se cierra la década.