



PLANTA SOTANO (nivel -3.15) - ALMACENES

UNIDADES DE CLIMATIZACION Y VENTILACION					LEYENDA DISTRIBUCION DE AIRE			
POS.	DESIGNACION	POTENCIA TERMICA	CAUDAL	SIMBOLO	POS.	DESIGNACION	DIMENSIONES (en mm.)	SIMBOLO
1	FAN-COIL PARA TECHO CIAT COMFORT LINE 62B / HEE	9.200 W	2.500 m <sup>3</sup> /h	CFLINE 62B	1	DIFUSOR LINEAL PARA IMPULSION SCHAKO DSX-XXL-P1-Z/ASK	1.000x62	[Symbol]
2	FAN-COIL PARA TECHO CIAT COMFORT LINE 52C / HEE	5.360 W	1.195 m <sup>3</sup> /h	CFLINE 52C	2	DIFUSOR LINEAL PARA IMPULSION SCHAKO DSX-XXL-P1-Z/ASK	1.500x62	[Symbol]
3	FAN-COIL PARA TECHO CIAT COMFORT LINE 54C / HEE	6.710 W	1.195 m <sup>3</sup> /h	CFLINE 54C	3	DIFUSOR LINEAL PARA IMPULSION SCHAKO DSX-XXL-P2-Z/ASK	500x93	[Symbol]
4	FAN-COIL PARA TECHO CIAT COMFORT LINE 42D / HEE	3.410 W	875 m <sup>3</sup> /h	CFLINE 42D	4	DIFUSOR LINEAL PARA EXTRACCION SCHAKO DSX-XXL-P2-Z/ASK	700x93	[Symbol]
5	FAN-COIL PARA TECHO CIAT COMFORT LINE 44C / HEE	4.970 W	880 m <sup>3</sup> /h	CFLINE 44C	5	DIFUSOR LINEAL PARA IMPULSION SCHAKO DSX-XXL-P2-Z/ASK	1.000x93	[Symbol]
6	FAN-COIL PARA TECHO CIAT COMFORT LINE 32E / HEE	3.990 W	875 m <sup>3</sup> /h	CFLINE 32E	6	DIFUSOR LINEAL PARA RETORNO SCHAKO DSX-XXL-P2-Z/ASK	700x93	[Symbol]
7	FAN-COIL PARA TECHO CIAT COMFORT LINE 22E / HEE	2.480 W	490 m <sup>3</sup> /h	CFLINE 22E	7	DIFUSOR LINEAL PARA RETORNO SCHAKO DSX-XXL-P2-Z/ASK	900x93	[Symbol]
8	FAN-COIL PARA TECHO CIAT COMFORT LINE 24C / HEE	2.620 W	540 m <sup>3</sup> /h	CFLINE 24C	8	DIFUSOR LINEAL PARA RETORNO SCHAKO DSX-XXL-P2-Z/ASK	1.000x93	[Symbol]
9	FAN-COIL TIPO CASSETTE CIAT COADIS LINE 922 / HEE	4.790 W	1.100 m <sup>3</sup> /h	[Symbol]	9	DIFUSOR LINEAL PARA RETORNO SCHAKO DSX-XXL-P2-Z/ASK	1.500x93	[Symbol]
10	FAN-COIL TIPO CASSETTE CIAT COADIS LINE 932 / HEE	6.010 W	1.090 m <sup>3</sup> /h	[Symbol]	10	DIFUSOR LINEAL CON TAPA CIEGA SCHAKO DSX-XXL-P3-Z/ASK	500x93	[Symbol]
11	FAN-COIL PARA SUELO CIAT MAJOR LINE 402C / HEE	5.160 W	1.025 m <sup>3</sup> /h	MJLINE 402C	11	DIFUSOR LINEAL CON TAPA CIEGA SCHAKO DSX-XXL-P3-Z/ASK	1.000x93	[Symbol]
					12	DIFUSOR LINEAL CON TAPA CIEGA SCHAKO DSX-XXL-P3-Z/ASK	1.500x93	[Symbol]
					13	DIFUSOR LINEAL PARA IMPULSION SCHAKO DSX-XXL-P3-Z/ASK	600x125	[Symbol]
					14	DIFUSOR LINEAL PARA IMPULSION SCHAKO DSX-XXL-P3-Z/ASK	1.000x125	[Symbol]
					15	DIFUSOR LINEAL PARA RETORNO SCHAKO DSX-XXL-P3-Z/ASK	1.000x125	[Symbol]
					16	DIFUSOR LINEAL CON TAPA CIEGA SCHAKO DSX-XXL-P3-Z/ASK	600x125	[Symbol]
					17	DIFUSOR LINEAL CON TAPA CIEGA SCHAKO DSX-XXL-P3-Z/ASK	1.000x125	[Symbol]
					18	REJILLA LINEAL VERTICAL PARA IMPULSION SCHAKO PA-1	1.025x125	[Symbol]
					19	REJILLA LINEAL HORIZONTAL PARA RETORNO SCHAKO PA-1	1.025x125	[Symbol]
					20	REJILLA LINEAL HORIZONTAL PARA EXTRACCION SCHAKO PA-1	325x125	[Symbol]
					21	REJILLA VERTICAL PARA RETORNO E IMPULSION SCHAKO PA-2B	325x125	[Symbol]
					22	REJILLA LINEAL HORIZONTAL PARA EXTRACCION SCHAKO PA-1	325x75	[Symbol]
					23	BOCA DE EXTRACCION KOOLAIR GPD-100	Ø138	[Symbol]
					24	DIFUSOR CUADRADO DE PLACA PERFORADA PARA RETORNO SCHAKO PIL-Q-Z/ASK	600x600	[Symbol]

UNIDADES DE TRATAMIENTO DE AIRE			
POS.	DESIGNACION	PLANTA	DIMENSIONES (L x A x H en mm)
CL-1	UNIDAD EXTERIOR DE TRATAMIENTO DE AIRE CIAT AIR ACCESS CONFORT 075	CUBIERTA 1	3.355x1.315x1.185
CL-2	UNIDAD EXTERIOR DE TRATAMIENTO DE AIRE CIAT AIR ACCESS CONFORT 075	BAJA	4.500x1.315x1.055
CL-3	UNIDAD EXTERIOR DE TRATAMIENTO DE AIRE CIAT AIR ACCESS CONFORT 075	CUBIERTA 2	3.715x1.315x2.240
CL-4	UNIDAD EXTERIOR DE TRATAMIENTO DE AIRE CIAT AIR ACCESS CONFORT 075	PRIMERA	4.500x1.315x1.055
CL-5	UNIDAD EXTERIOR DE TRATAMIENTO DE AIRE CIAT AIR ACCESS CONFORT 075	CUBIERTA 2	3.355x1.315x2.240
CL-6	UNIDAD EXTERIOR DE TRATAMIENTO DE AIRE CIAT AIR ACCESS CONFORT 075	CUBIERTA 2	3.475x1.315x2.240
CL-7	UNIDAD EXTERIOR DE TRATAMIENTO DE AIRE CIAT AIR ACCESS CONFORT 075	CUBIERTA 2	3.355x1.315x2.240

VERSION:	FECHA:	REVISADO POR:
3.8_Va	ENERO-2015	J. FERNANDO AGUIAR
3.8_Vb	AGOSTO-2017	J. FERNANDO AGUIAR

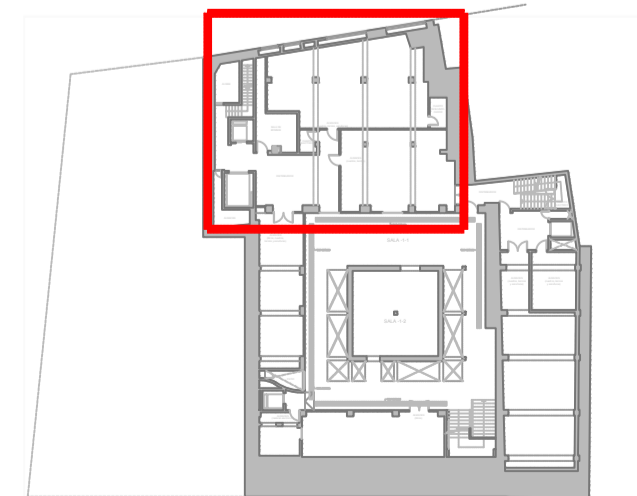


**AGUIAR INGENIEROS**

Peticionario  
CENTRO ATLANTICO DE ARTE MODERNO, S.A.  
Situación  
C/ LOS BALCONES, Nº 9 y 11  
T.M. LAS PALMAS DE G.C.  
GRAN CANARIA  
Ingeniero Industrial | JOSÉ FERNANDO AGUIAR PERERA/563

**3.8**

Delanteante | MIGUEL ÁNGEL NARANJO DÉNIZ  
**PROYECTO DE ADECUACIÓN DEL CENTRO ATLANTICO DE ARTE MODERNO (CAAM) PARA LA REFORMA DE LA INSTALACIÓN DE CLIMATIZACIÓN**  
INSTALACIONES TÉRMICAS, RED DE CONDUCTOS. PLANTA SOTANO, (ALMACENES)



PLANTA SOTANO (nivel -3.15)