

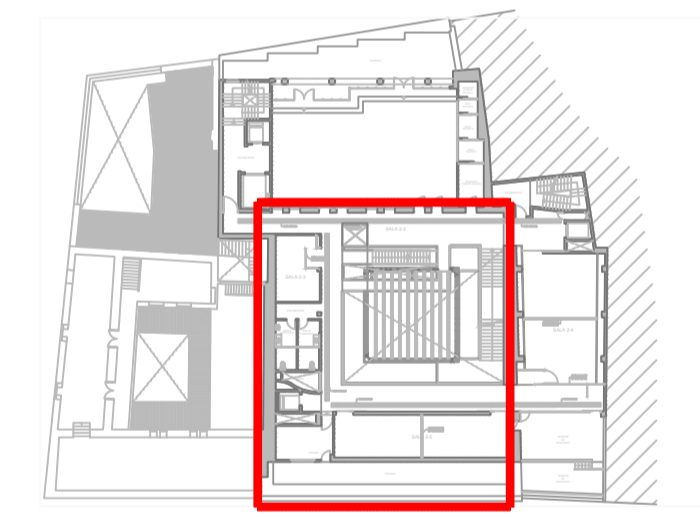
| UNIDADES DE CLIMATIZACION Y VENTILACION |   |                  |                         |             | LEYENDA DISTRIBUCION DE AIRE |   |                      |          |
|---|---|------------------|-------------------------|-------------|------------------------------|---|----------------------|----------|
| POS.                                    | DESIGNACION                                       | POTENCIA TERMICA | CAUDAL                  | SIMBOLO     | POS.                         | DESIGNACION   | DIMENSIONES (en mm.) | SIMBOLO  |
| 1                                       | FAN-COIL PARA TECHO CIAT COMFORT LINE 62B / HEE   | 9.200 W          | 2.500 m <sup>3</sup> /h | CFINE 62B   | 1                            | DIFUSOR LINEAL PARA IMPULSION SCHAKO DSX-XXL-P1-Z/ASK               | 1.000x62             | [Symbol] |
| 2                                       | FAN-COIL PARA TECHO CIAT COMFORT LINE 52C / HEE   | 5.360 W          | 1.195 m <sup>3</sup> /h | CFINE 52C   | 2                            | DIFUSOR LINEAL PARA IMPULSION SCHAKO DSX-XXL-P1-Z/ASK               | 1.500x62             | [Symbol] |
| 3                                       | FAN-COIL PARA TECHO CIAT COMFORT LINE 54C / HEE   | 6.710 W          | 1.195 m <sup>3</sup> /h | CFINE 54C   | 3                            | DIFUSOR LINEAL PARA IMPULSION SCHAKO DSX-XXL-P2-Z/ASK               | 500x93               | [Symbol] |
| 4                                       | FAN-COIL PARA TECHO CIAT COMFORT LINE 42D / HEE   | 3.410 W          | 875 m <sup>3</sup> /h   | CFINE 42D   | 4                            | DIFUSOR LINEAL PARA EXTRACCION SCHAKO DSX-XXL-P2-Z/ASK              | 700x93               | [Symbol] |
| 5                                       | FAN-COIL PARA TECHO CIAT COMFORT LINE 44C / HEE   | 4.970 W          | 880 m <sup>3</sup> /h   | CFINE 44C   | 5                            | DIFUSOR LINEAL PARA IMPULSION SCHAKO DSX-XXL-P2-Z/ASK               | 1.000x93             | [Symbol] |
| 6                                       | FAN-COIL PARA TECHO CIAT COMFORT LINE 32E / HEE   | 3.990 W          | 875 m <sup>3</sup> /h   | CFINE 32E   | 6                            | DIFUSOR LINEAL PARA RETORNO SCHAKO DSX-XXL-P2-Z/ASK                 | 700x93               | [Symbol] |
| 7                                       | FAN-COIL PARA TECHO CIAT COMFORT LINE 22E / HEE   | 2.480 W          | 490 m <sup>3</sup> /h   | CFINE 22E   | 7                            | DIFUSOR LINEAL PARA RETORNO SCHAKO DSX-XXL-P2-Z/ASK                 | 900x93               | [Symbol] |
| 8                                       | FAN-COIL PARA TECHO CIAT COMFORT LINE 24C / HEE   | 2.620 W          | 540 m <sup>3</sup> /h   | CFINE 24C   | 8                            | DIFUSOR LINEAL PARA RETORNO SCHAKO DSX-XXL-P2-Z/ASK                 | 1.000x93             | [Symbol] |
| 9                                       | FAN-COIL TIPO CASSETTE CIAT COADIS LINE 922 / HEE | 4.790 W          | 1.100 m <sup>3</sup> /h | [Symbol]    | 9                            | DIFUSOR LINEAL PARA RETORNO SCHAKO DSX-XXL-P2-Z/ASK                 | 1.500x93             | [Symbol] |
| 10                                      | FAN-COIL TIPO CASSETTE CIAT COADIS LINE 932 / HEE | 6.010 W          | 1.090 m <sup>3</sup> /h | [Symbol]    | 10                           | DIFUSOR LINEAL CON TAPA CIEGA SCHAKO DSX-XXL-P3-Z/ASK               | 500x93               | [Symbol] |
| 11                                      | FAN-COIL PARA SUELO CIAT MAJOR LINE 402C / HEE    | 5.160 W          | 1.025 m <sup>3</sup> /h | MJLINE 402C | 11                           | DIFUSOR LINEAL CON TAPA CIEGA SCHAKO DSX-XXL-P3-Z/ASK               | 1.000x93             | [Symbol] |
|   |   |                  |                         |             | 12                           | DIFUSOR LINEAL CON TAPA CIEGA SCHAKO DSX-XXL-P3-Z/ASK               | 1.500x93             | [Symbol] |
|   |   |                  |                         |             | 13                           | DIFUSOR LINEAL PARA IMPULSION SCHAKO DSX-XXL-P3-Z/ASK               | 600x125              | [Symbol] |
|   |   |                  |                         |             | 14                           | DIFUSOR LINEAL PARA IMPULSION SCHAKO DSX-XXL-P3-Z/ASK               | 1.000x125            | [Symbol] |
|   |   |                  |                         |             | 15                           | DIFUSOR LINEAL PARA RETORNO SCHAKO DSX-XXL-P3-Z/ASK                 | 1.000x125            | [Symbol] |
|   |   |                  |                         |             | 16                           | DIFUSOR LINEAL CON TAPA CIEGA SCHAKO DSX-XXL-P3-Z/ASK               | 600x125              | [Symbol] |
|   |   |                  |                         |             | 17                           | DIFUSOR LINEAL CON TAPA CIEGA SCHAKO DSX-XXL-P3-Z/ASK               | 1.000x125            | [Symbol] |
|   |   |                  |                         |             | 18                           | REJILLA LINEAL VERTICAL PARA IMPULSION SCHAKO PA-1                  | 1.025x125            | [Symbol] |
|   |   |                  |                         |             | 19                           | REJILLA LINEAL HORIZONTAL PARA RETORNO SCHAKO PA-1                  | 1.025x125            | [Symbol] |
|   |   |                  |                         |             | 20                           | REJILLA LINEAL HORIZONTAL PARA EXTRACCION SCHAKO PA-1               | 325x125              | [Symbol] |
|   |   |                  |                         |             | 21                           | REJILLA VERTICAL PARA RETORNO E IMPULSION SCHAKO PA-2B              | 325x125              | [Symbol] |
|   |   |                  |                         |             | 22                           | REJILLA LINEAL HORIZONTAL PARA EXTRACCION SCHAKO PA-1               | 325x75               | [Symbol] |
|   |   |                  |                         |             | 23                           | BOCA DE EXTRACCION KOOLAIR GPD-100                                  | Ø138                 | [Symbol] |
|   |   |                  |                         |             | 24                           | DIFUSOR CUADRADO DE PLACA PERFORADA PARA RETORNO SCHAKO PIL-Q-Z/ASK | 600x600              | [Symbol] |

| UNIDADES DE TRATAMIENTO DE AIRE |  |            |                               |
|---------------------------------|--|------------|-------------------------------|
| POS.                            | DESIGNACION  | PLANTA     | DIMENSIONES (L x A x H en mm) |
| CL-1                            | UNIDAD EXTERIOR DE TRATAMIENTO DE AIRE CIAT AIR ACCESS CONFORT 075 | CUBIERTA 1 | 3.355x1.315x1.185             |
| CL-2                            | UNIDAD EXTERIOR DE TRATAMIENTO DE AIRE CIAT AIR ACCESS CONFORT 075 | BAJA       | 4.500x1.315x1.055             |
| CL-3                            | UNIDAD EXTERIOR DE TRATAMIENTO DE AIRE CIAT AIR ACCESS CONFORT 075 | CUBIERTA 2 | 3.715x1.315x2.240             |
| CL-4                            | UNIDAD EXTERIOR DE TRATAMIENTO DE AIRE CIAT AIR ACCESS CONFORT 075 | PRIMERA    | 4.500x1.315x1.055             |
| CL-5                            | UNIDAD EXTERIOR DE TRATAMIENTO DE AIRE CIAT AIR ACCESS CONFORT 075 | CUBIERTA 2 | 3.355x1.315x2.240             |
| CL-6                            | UNIDAD EXTERIOR DE TRATAMIENTO DE AIRE CIAT AIR ACCESS CONFORT 075 | CUBIERTA 2 | 3.475x1.315x2.240             |
| CL-7                            | UNIDAD EXTERIOR DE TRATAMIENTO DE AIRE CIAT AIR ACCESS CONFORT 075 | CUBIERTA 2 | 3.355x1.315x2.240             |

|              |   |
|--------------|---|
| [Blue line]  | CONDUCTO DE IMPULSION DE AIRE CHAPA GALVANIZADA |
| [Red line]   | CONDUCTO DE RETORNO DE AIRE CHAPA GALVANIZADA   |
| [Green line] | CONDUCTO DE ALUMINIO FLEXIBLE AISLADO           |



PLANTA SEGUNDA (nivel +9.42)

|          |             |                    |
|----------|-------------|--------------------|
| VERSIÓN: | FECHA:      | REVISADO POR:      |
| 3.15_Va  | ENERO-2015  | J. FERNANDO AGUIAR |
| 3.15_Vb  | AGOSTO-2017 | J. FERNANDO AGUIAR |



AGUIAR INGENIEROS

Peticionario  
CENTRO ATLÁNTICO DE ARTE MODERNO, S.A.  
Situación  
C/ LOS BALCONES, Nº 9 y 11  
T.M. LAS PALMAS DE G.C.  
GRAN CANARIA  
Ingeniero Industrial JOSÉ FERNANDO AGUIAR PERERA/563

3.15

Delineante MIGUEL ÁNGEL NARANJO DÉNIZ

PROYECTO DE ADECUACIÓN DEL CENTRO ATLÁNTICO DE ARTE MODERNO (CAAM) PARA LA REFORMA DE LA INSTALACIÓN DE CLIMATIZACIÓN

INSTALACIONES TÉRMICAS. RED DE CONDUCTOS PLANTA SEGUNDA. (SALAS DE EXPOSICIÓN 2-2, 2-3, 2-5 Y ASEOS PÚBLICOS).